

交通住宿指引

朋友，欢迎来到逸仙魔法学院。

很高兴，于此次第七届材料创新大赛之际，能在这里与你相遇。

为了你在这里能有一段舒心的旅程，我们在此准备了一份行程指引，希望能为你稍稍提供一些参考。首先欢迎大家在比赛当天直接前往会场——大学城东校园，也可以选择提前一天住宿并前往东校园。如果住在南校园附近的话，我们会安排车辆接送大家从南校园到东校园，如果住在东校园附近的话，就请大家自行前往东校园。

一、中大校车接送安排

具体安排在大赛队长群中通知。

二、个人活动交通指引

广州火车站——南校园

地铁方案（预计 40 分钟） **票价：4 元**

火车站 A 出入口乘坐地铁二号线(广州南站方向)→7 站→二号线昌岗站转乘八号线(万胜围方向)→3 站→八号线鹭江站 B 出口→出来后沿路向右前行 400 米→中山大学南校园东门

广州火车站——南校园

地铁方案（预计 40 分钟） **票价：3 元**

广州东站 E 出口乘坐地铁三号线北延段(番禺广场方向)→2 站→三号线体育西路站换乘地铁三号线(番禺广场方向)→坐 3 站→三号线客村站换乘地铁八号线(凤凰新村方向)→1 站→八号线鹭江站 B 出口→沿路向右前行 400 米→中山大学南校园东门

广州火车南站——南校园

地铁方案（预计 40 分钟） **票价：5 元**

广州火车南站 B 出口乘坐地铁二号线(嘉禾望岗方向)→8 站→二号线昌岗站转乘八号线(万胜围方向)→3 站→八号线鹭江站 B 出口→出来后沿路向右前行 400 米→中山大学南校园东门

天河客运站 ——南校园

地铁方案（预计 40 分钟） **票价：4 元**

天河客运站 B 出口乘坐地铁三号线(番禺广场方向)→8 站→三号线客村站转乘八号线(凤凰新村方向)→1 站→八号线鹭江站 B 出口→出来后沿路向右前行 400 米→中山大学南校园东门

广州白云机场——南校园

地铁方案（预计 1 小时 20 分钟） **票价：7 元**

地铁机场南站乘坐三号线北延段(体育西路方向)→12 站→体育西路站转乘地铁三号线(番禺广场方向)→3 站→客村站转乘地铁八号线(凤凰新村方向)→1 站→鹭江站 B 出口→沿路向右前行 400 米→中山大学南校园东门

中山大学南校区——中山大学东校区

地铁方案（预计 1 小时 6 分钟） **票价：5 元**

中大/鹭江乘坐地铁八号线(万胜围方向)→7/6 站→万胜围转四号线(金洲方向)→2 站→大学城北 D 出口→向东走 1000 米

公交方案 (预计 1 小时 15 分钟) **票价: 2 元**

中山大学站→16 站→中环东路

中山大学南校区地图



中山大学东校区地图

三、住宿安排

比赛期间住宿不做安排, 故参赛队伍需自行预定酒店宾馆住处。以下提供部分推荐参考

中山大学人馆

位置: 中山大学南校区北门(正门)

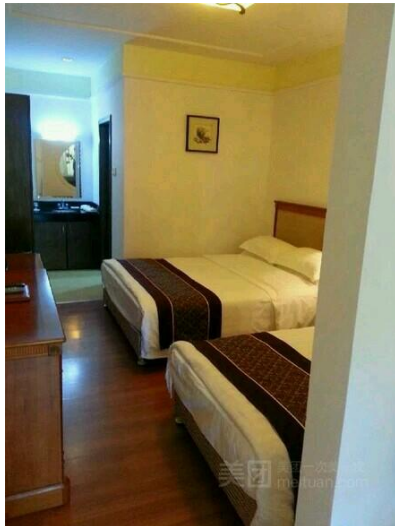
联系方式: 020-89222888



紫荆园宾馆

位置：位于中山大学正门 100 米处，由外国专家楼，新旧留学生宿舍与餐厅组成。客房有豪华房，标准房，廉价房等。

联系方式：84110488 84111888



荣光堂

位置：位于南校区第一教学楼背面，内设标准间 33 间

联系方式：84112992



半岛游艇酒店：

位置： 海滨区江东路 81 号（半岛游艇俱乐部酒店 15-16 楼，近中大北门）

联系方式： 02034280123

